

# Traditionelles Handwerk und modernes Design

## Original Eifeler Lavakerzen

aus gemahlener und gesiebter Lava gegossen



## Wachsblumen und Obstkerzen

von Hand modelliert, mit Duft versehen



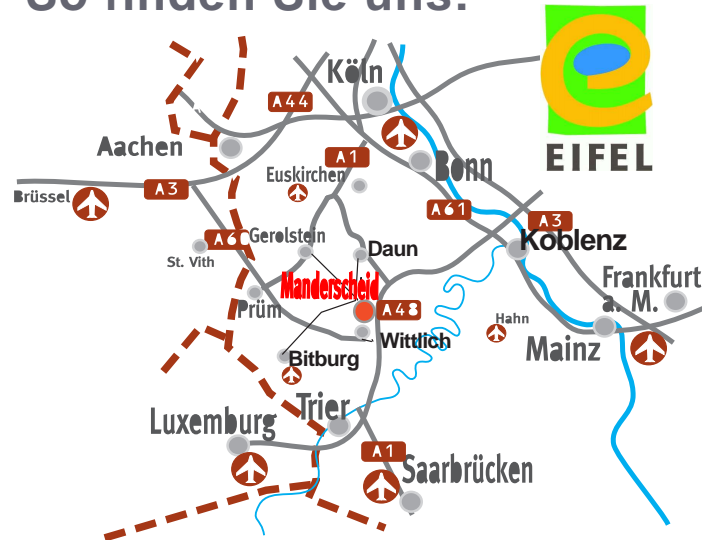
## Schön verzierte Festtagskerzen

für jeden feierlichen Anlass



"Der Wachszieher" Stich von 1698

So finden Sie uns:



# Die Erlebniswerkstatt Wachsmanufaktur Kerzen Moll

Manderscheid / Vulkaneifel



- Meisterbetrieb im Wachszieherhandwerk
- Werkstattbesichtigung und Führungen
- Geschenkboutique
- Traditionelles Kunsthandwerk und modernes Design

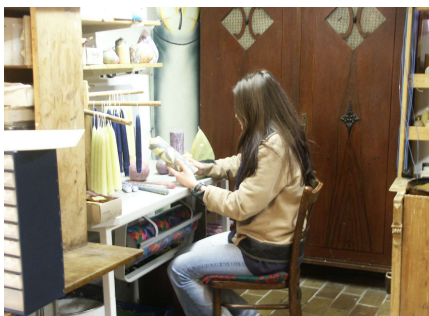
Wachsmanufaktur Moll  
Kurfürstenstraße 39  
D-54531 Manderscheid  
Tel. 06572-2180  
Fax. 06572-561  
mail@kerzenmoll.de



Montag - Freitag  
09.30 - 13.00 Uhr  
14.00 - 18.00 Uhr  
Sa. 09.30 - 13.00 Uhr



## Ein Rundgang durch unsere Werkstatträume



In einem alten umgebauten Bauernhaus im Herzen der Burgenstadt Manderscheid/Vulkaneifel finden Sie uns.



Die Fa. Kerzen Moll fertigt Kerzen als kreative Kleinserien, die auch dem Hersteller die Freiheit lassen, ständig an neuen Ideen zu arbeiten. Hierbei ist das fachliche Wissen um die verschiedensten Materialien von großer Bedeutung. Auch die künstlerische Gestaltung und eine moderne Farbgebung ist nur mit dem nötigen Fachwissen möglich.

## Werkstattführungen für Gruppen

Bei einer Führung erfahren Sie allerlei Wissenswertes über die Geschichte des Wachslichtes, die Tradition dieses alten Handwerks oder die Brenneigenschaften der unterschiedlichsten Wachse. Auch die Herstellung und Oberflächenveredelung ist zu beobachten. Der einzige Wachsziehmeister der Eifel, Michael Moll und sein Team, freuen sich stets, Ihnen Einblicke in ihre interessante Arbeitswelt zu gewähren und diese mit informativen Erläuterungen zu ergänzen.



Historisches:

Bis ins ausgehende Mittelalter wurden zur Beleuchtung von Räumen hauptsächlich Brennnäpfe aus Talg, Öllampen, Pechfackeln u.ä. verwendet. In Kirchen, auf Burgen, in Schlössern und wohlhabenden Haushalten wurden die Bienenwachskerzen bevorzugt. Durch das mehrmalige Tauchen eines Doctes aus Hanf in das geschmolzene Wachs wurden die ersten Kerzen hergestellt. Später entwickelte sich die Technik des Kerzentauchens so weit, dass vollkommen zylindrische Kerzen hergestellt werden konnten. Beim Ziehen von Kerzen wird der Docht immer wieder waagrecht durch das Wachsbad gezogen. Später kam das Giessen in Formen aus Zinn oder Glas dazu.....

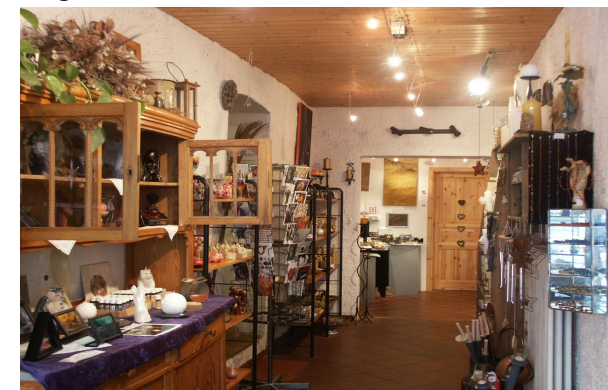
- **Regelmässige Vorführungen**
- Jeden Dienstag um 11 Uhr Führung
- Werkstattbesichtigung jederzeit

## Workshops



Es gibt die verschiedensten Techniken der Kerzenherstellung.

Jugendliche können in Gruppen ab 8 Pers. bei unserer selber Kerzen anfertigen  
Workshop 1: Unter Anleitung stellt jeder Teilnehmer 2 verschiedene Kerzen her. Dies dauert ca. 70 Minuten. Zuerst wird eine Kerze aus reinem Bienenwachs vom Docht aus aufgetaucht, so dass eine schöne konische Kerze entsteht. Danach modellieren wir aus buntem Wachs von Hand eine Kerze.  
Workshop 2: Einfärben und Verzieren von Schmuckkerzen. Jeder Teilnehmer dekoriert mit buntem Modellierwachs dem Anlass entsprechend seine eigene Kerze.  
Mit fachkundiger Unterstützung zaubern auch ungeübte Hände kleine Kunstwerke.



Weitere Informationen: [www.kerzenmoll.de](http://www.kerzenmoll.de)